

Die ganze Welt modernen Gerätemanagements

Samedis.care ist die digitale Lösung, um alle Prozesse rund um Ihre medizinischen Geräte einfach zu organisieren. Ob für einzelne Bereiche oder als Komplettlösung: Sparen Sie Zeit und Geld und steigern Sie langfristig die Sicherheit und Zufriedenheit in Ihrer Einrichtung.

 **Standorte von weiteren
Einrichtungen weltweit einbinden**

 **Einfache Inventarisierung Ihrer
Medizintechnik**

 **Planung von Wartungen und
Reparaturen**

 **Katalog mit über 25.000
Gerätetypen**

 **Direkte Sicherheitsmeldungen
von Herstellern und Behörden**

 **Lückenlose Dokumentation aller
gerätebezogenen Maßnahmen**


 **Servicepartner vernetzen**


Samedis.care: Wissen verbinden.

Komplexe Prozesse der Medizintechnik vereinfachen, Wissen verbinden und Erfahrungen teilen. Das ist unser Ziel. Immer im Mittelpunkt: Die Menschen, deren Arbeit wir im Alltag leichter, sicherer und erfolgreicher machen.

Samedis.care ist ein 2022 ausgegründetes Spin-off der Sana Kliniken AG. Wir haben unsere Lösung in eigenen und von der Sana Medizintechnisches Servicezentrum GmbH betreuten Kliniken intensiv getestet und optimiert. Heute bieten wir als Software-as-a-Service (SaaS) eine sich ständig erweiternde Plattform. Wir sind die bezahlbare und nutzerfreundliche Lösung für alle Prozesse der Medizintechnik – für Kliniken über Pflegeeinrichtungen bis zu Arztpraxen.

Samedis.care GmbH

 Oskar-Messter-Straße 24
85737 Ismaning

 info@samedis.care

 www.samedis.care

 www.linkedin.com/company/samedis-care

 **Samedis.care**

Geräteeinweisung wird einfach.

Entdecken Sie Samedis.care, die digitale Plattform für strukturierte und rechtssichere Geräteeinweisungen.



 **Samedis.care**

Einfach. Rechtssicher.

Digitale Geräteeinweisung
mit Samedis.care



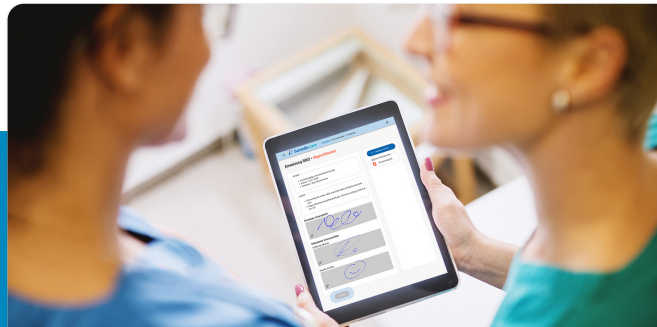
Transparent und rechtssicher dokumentieren

Mit Samedis.care dokumentieren Sie Personalschulungen für medizinische Geräte komplett digital. **Klinikweite Analysen** können Sie jederzeit mit wenigen Klicks abrufen, um Fortschritt und Lücken zu erkennen.

Jede Einweisung wird automatisch gemäß der **Medizinprodukte-Betreiberverordnung (MPBetreibV)** dokumentiert: in digitalen Medizinproduktebüchern und als persönlicher Einweisungsnachweis.

Jetzt 30 Tage kostenlos testen!

Überzeugen Sie sich selbst von Samedis.care und den Vorteilen: Gemeinsam mit Ihrem Team können Sie alle Funktionen 30 Tage lang in vollem Umfang ohne Abo-Falle testen!



Effizient und selbstorganisiert schulen

Planung, Laufzettel, Unterschrift – die intuitive Oberfläche führt Einweisende und Anwendende Schritt für Schritt durch den Schulungsprozess. 100 % papierlos über Tablet oder Smartphone.

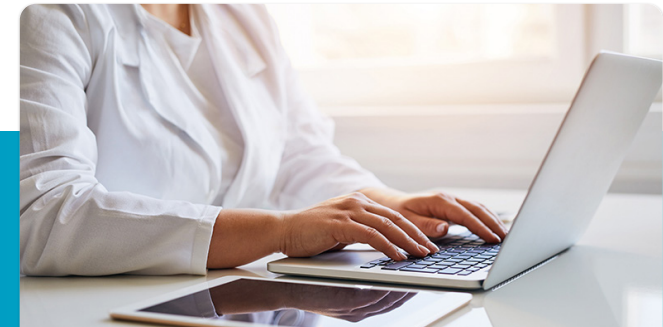
Samedis.care kann von Ihren Mitarbeitenden für Medizintechnik sowie Servicepartnern selbstständig implementiert und genutzt werden. Sie brauchen keine Softwarewartung, Pflege oder Betreuung.

Einfach Benutzerkonto anlegen, Ihre Einrichtung und erste Stammdaten anlegen und loslegen:

www.samedis.care/30-tage-test

Sie möchten eine persönliche Live-Demo?
Schreiben Sie uns gerne eine E-Mail an:

info@samedis.care



Geräteunabhängig und bereit für Schnittstellen

Samedis.care ist eine cloudbasierte Lösung und via Webbrowser weltweit über persönliche Accounts nutzbar. Zusammen mit höchsten Standards für Datensicherheit und Datenschutz ein echtes Plus für IT und Mitarbeitende.

Über die Sync-API (REST Schnittstelle) können Daten unkompliziert und in Echtzeit ausgetauscht werden.